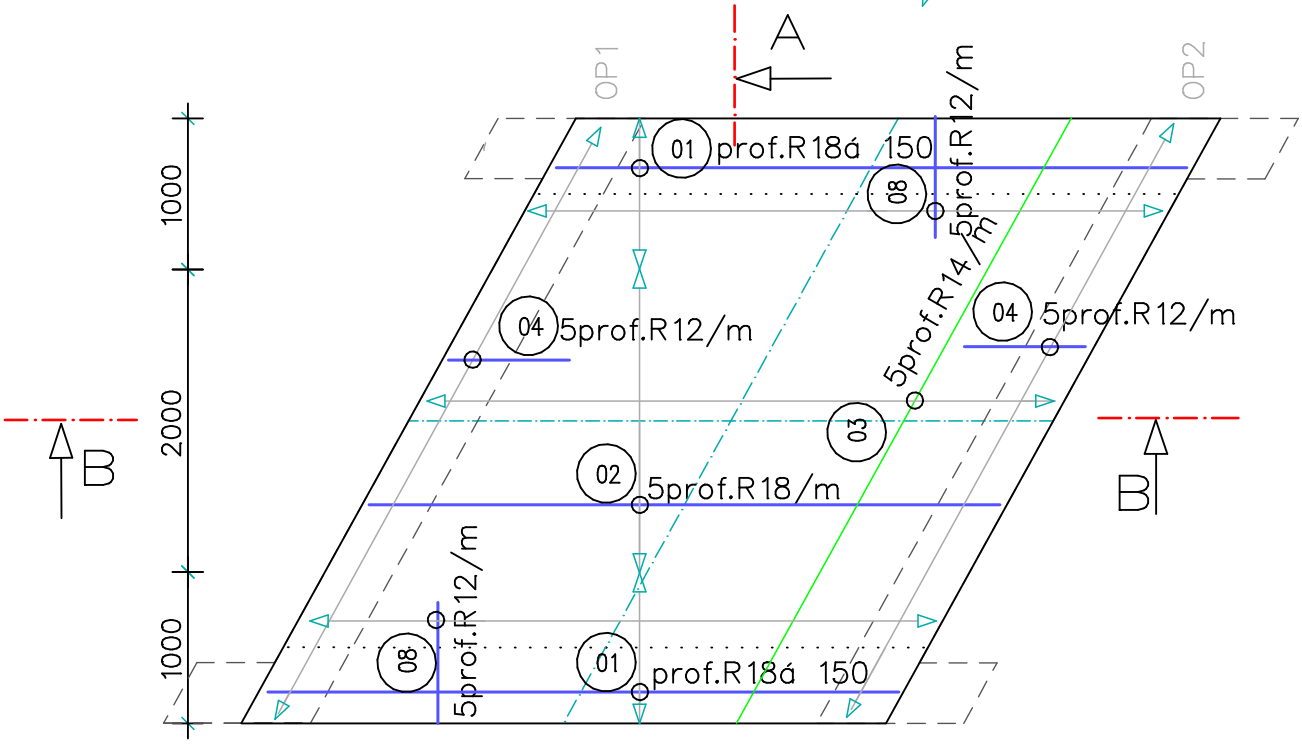
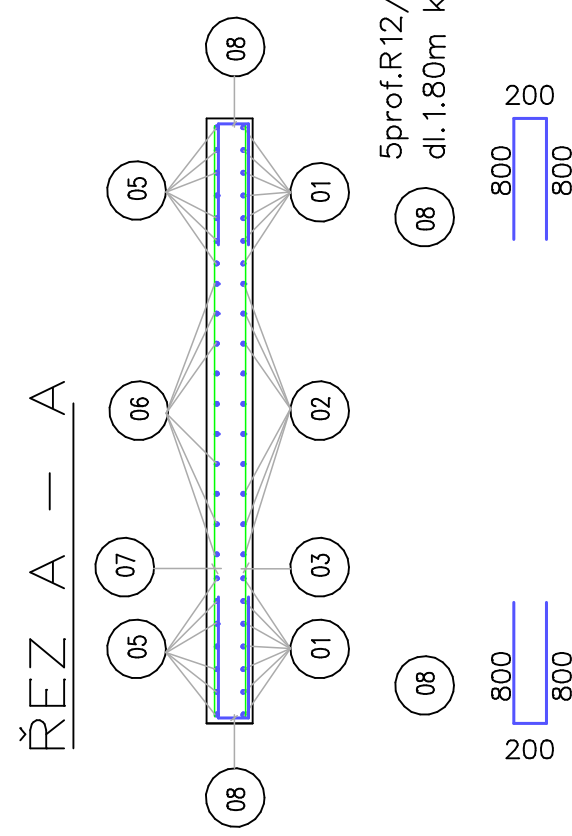


VYZTUŽENÍ MOSTOVKY

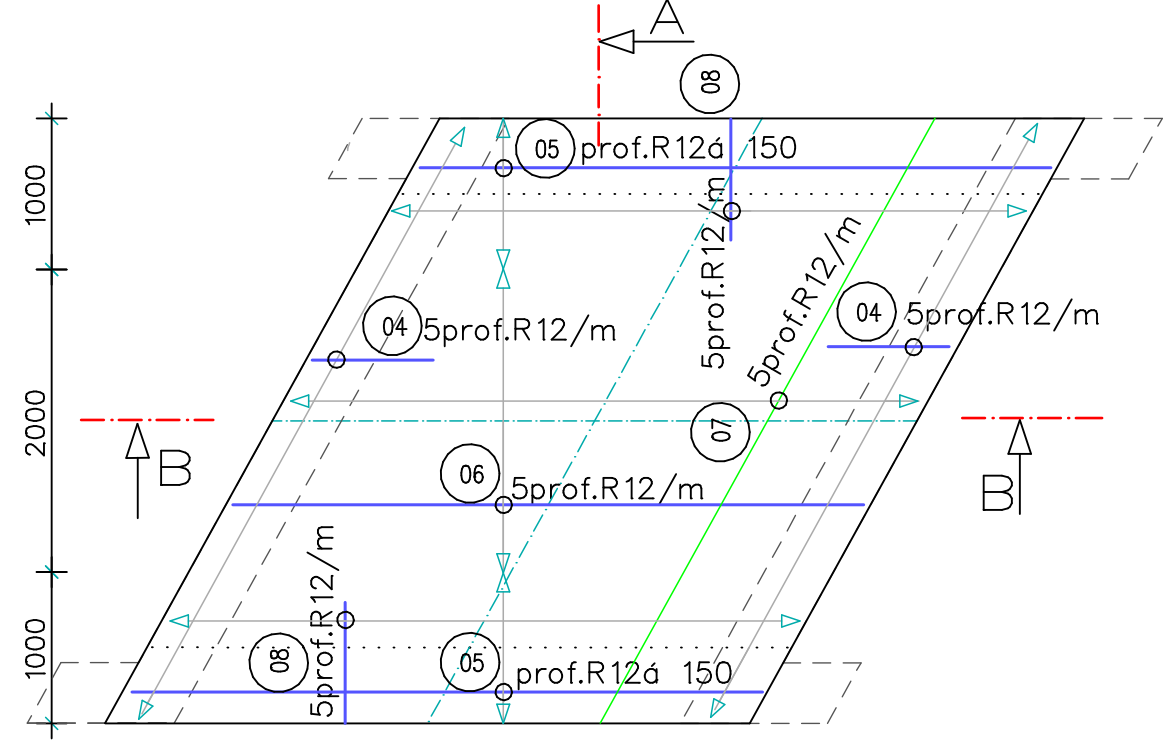
PŮDORYS SPODNÍ VÝZTUŽ



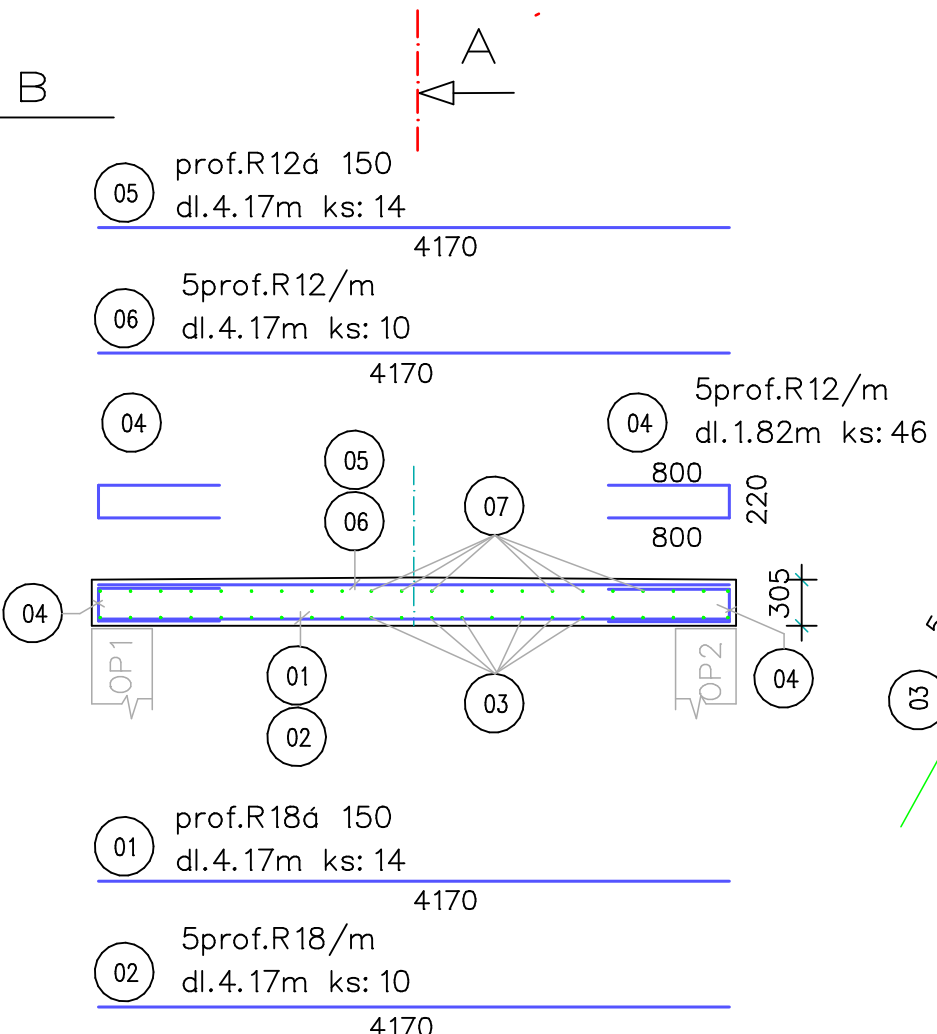
VÁPENICKÝ POTOK
SMĚR TOKU



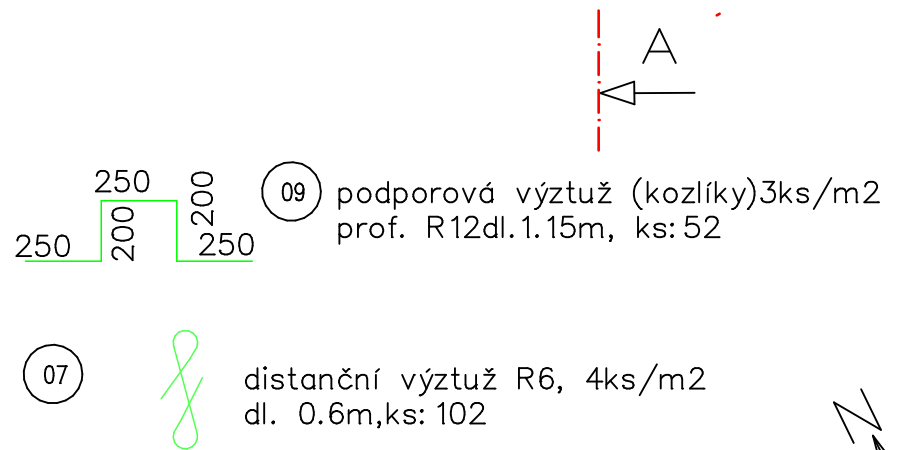
PŮDORYS HORNÍ VÝZTUŽ



ŘEZ B - B



ŽELEZOBETONOVÁ DESKA TL.305-340 MM – HORNÍ LÍČ VE SPÁDU 0.7%, 4%
BETON DLE ČSN EN 206-1 C30/37, XC4,XD1,XF2, Dmax=16-S1, CI 0.20
VÝPOČTOVÁ ŠÍŘKA TRHLIN wk1=0.3MM
KRYTÍ VÝZTUŽE 45MM



± 0,000 = 428.89

AUTORIZOVANÁ OSOBA V OBORU MOSTY A INŽENÝRSKÉ KONSTRUKCE
JAN HOFMAN

ZODP.PROJEKTANT	VYPRACOVAL	KONTRLOVAL	Ing. Jan CHALOUPSKÝ Projekty, průzkumy a posudky st. U Hřiště 639 Trutnov	
ING. CHALOUPSKÝ	M.BARTOŠOVÁ	ING. CHALOUPSKÝ		
INVESTOR: Město Vrchlabí, Zámek č.p.1, 543 01 Vrchlabí			FORMÁT	2 A4
AKCE :			DATUM	10/2018
OPRAVA PŘEMOSTĚNÍ VÁPENICKÉHO POTOKA V-2			ÚČEL	DSP
ul. U OSTRŮVKU, VRCHLABÍ – PODHŮŘÍ			ČÍS.ZAK.	5222/18
PROJEKT PRO STAVEBNÍ POVOLENÍ			MĚŘITKO	Č. VÝKRESU
OBSAH :			1: 50	D.1.2.2.j.
VYZTUŽENÍ MOSTOVKY				